

ТИПОВОЙ ПРОЕКТ ДИЗАЙНА И ЗОНИРОВАНИЯ

образовательного пространства центров образования естественно-научной и технологической направленностей «Точка Роста», создаваемых в общеобразовательных организациях Волгоградской области в 2022 году

Помещения:

- Физическая лаборатория
- Химическая и биологическая лаборатория
- Технологическая лаборатория
- Рекреации

Что такое центр «Точка роста»?

Центр образования естественно-научной и технологической направленностей (далее – центр «Точка роста») — это многофункциональное образовательное пространство, максимально эффективно задействующее помещения школы для образовательной и сопутствующей деятельности в различных форматах: теоретическая и практическая работа в рамках основного и дополнительного образования, внеурочная деятельность, отдых. Центр «Точка роста» ориентирован на развитие технологической и естественно-научной образовательной направленности и охватывает предметные области: математику, информатику, технологию, физику, биологию, химию.

При организации центра основная задача и идеология мероприятия – обеспечить возможность полноценного практического и проектного обучения.

Для этого предлагается организовать лаборатории: физическую, химическую, биологическую, технологическую.

При нехватке площадей в школе допускается совмещение лабораторий (например, физическая и технологическая, биологическая и химическая). Также рекомендуется задействовать рекреации для самостоятельной работы, занятий в неформальной обстановке и отдыха.

Помещения оснащаются под определенный образовательный процесс и практическую работу и могут не привязываться к конкретному предмету, что позволит эффективно использовать ресурсы школы и гибко составлять сетку расписания. Также это способствует междисциплинарной работе и исследованиям.

В типовом проекте дизайна и зонирования образовательного пространства центра «Точка роста» приведены примеры организации лабораторий на базе уже существующих учебных кабинетов. Габариты помещений, количество учебных мест и оборудование на схемах могут быть изменены исходя из задач и специфики образовательной деятельности.

Помещения центра «Точка Роста»

Проще всего оснастить лаборатории на базе уже существующих кабинетов:

-
- | | |
|---|---|
| 1 Физическая лаборатория | кабинет физики |
| 2 Химическая и биологическая лаборатории | кабинет химии/биологии
часто эти предметы изучаются в одном кабинете, но возможен также вариант организации нескольких лабораторий |
| 3 Технологическая лаборатория | кабинет/кабинеты технологии, информатики |
| 4 Рекреации | на базе уже существующих зон отдыха, библиотеки, актового зала, холла, подходящих частей проходных помещений |
-

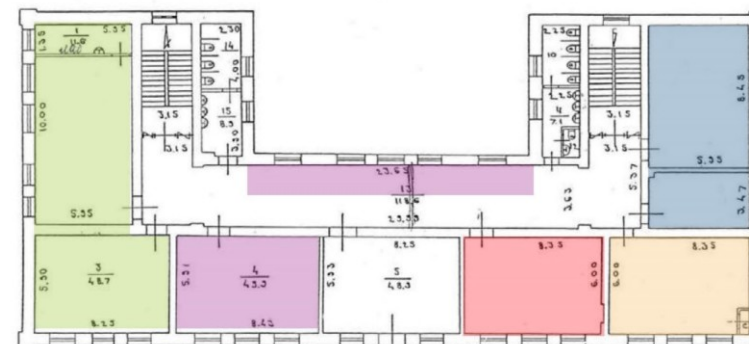
Подготовка проекта зонирования

1 Определите помещения, где будут располагаться лаборатории.

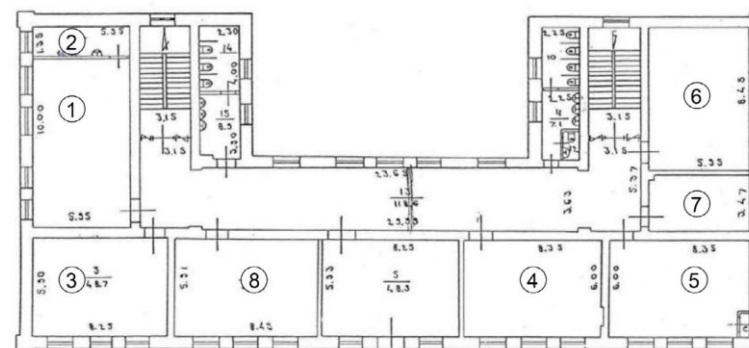
Желательно, чтобы помещения располагались в непосредственной близости друг от друга (например, в смежных классах или на одном этаже). Однако, если наиболее подходящие помещения находятся в разных частях здания, но больше подходят для задач центра «Точка роста» - возможен и такой вариант. В таком случае желательно включить в навигацию школы указатели к каждому из помещений.

2 Определите, где можно разместить рекреации: например, в помещении библиотеки, холле или вестибюле, задействовав холл или широкий коридор. Рекреаций может быть несколько.

3 Составьте проект зонирования: на плане школы выделите цветом и/или с помощью нумерации выбранные помещения, отметьте их направленность и укажите метраж.



Лаборатория технологическая 60 м ²	Лаборатория биологическая 40 м ²
Рекреационные зоны 50 м ²	Лаборатория химическая 40 м ²
Лаборатория физическая 40 м ²	



Лаборатория технологическая:			
1. Помещение 1 (столлярно/слесарная обработка)	50 м ²	4. Физическая лаборатория	40 м ²
2. Подсобное помещение	8 м ²	5. Биологическая лаборатория	40 м ²
3. Помещение 2 (робототехника и информационные технологии)	40 м ²	Химическая лаборатория:	
		6. Помещение 1	45 м ²
		7. Лаборантская	12 м ²



БРЕНДИРОВАНИЕ ПОМЕЩЕНИЙ

Брендинг помещений

К типовому проекту приложены готовые макеты.

Все макеты готовы к печати, не пытайтесь нарисовать логотип или другие элементы оформления самостоятельно.



Таким значком обозначено название файла из папки «Макеты для брендинга», приложенной к типовому проекту дизайна и зонирования образовательного пространства центров «Точка роста» в Волгоградской области.

Всегда передавайте эти макеты и указанные спецификации для производства брендинговой продукции.

Часть файлов (например, с расширением .eps) может быть недоступна для просмотра и редактирования без специализированного программного обеспечения – это нормально. Макеты в файлах будут соответствовать макетам, изображенным в типовом проекте дизайна и зонирования образовательного пространства центра «Точка роста».

Растровые изображения (.jpg, .png, .tiff) и макеты, созданные в программах пакета MS Office, не являются готовыми макетами и предназначены только для предварительного просмотра.

**ссылка на папку
«Макеты для брендинга»**

<https://drive.google.com/drive/folders/1bvXW43Gwf7BvsVZtQA6bx7fsgFfL19JG?usp=sharing>

Информационный стенд

В холле школы размещается брендированный информационный стенд.

В ячейках информационного стенда может размещаться информация о центре «Точка роста» данной школы: описание, фотографии, расписание, мероприятия, объявления и прочее.

СПЕЦИФИКАЦИЯ НА ИЗГОТОВЛЕНИЕ

размер: 1200×900 мм

материал: белый пластик ПВХ толщиной 8 мм с печатью и защитной ламинацией.

Карманы из оргстекла.



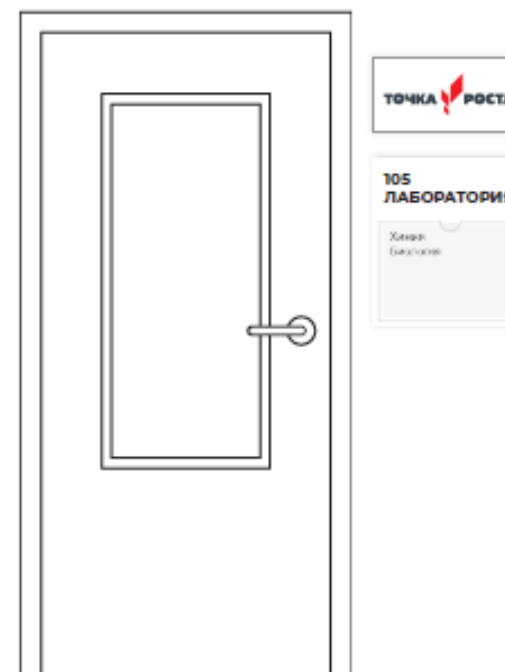
Информационный стенд

Навигационная табличка при входе

При входе в каждое помещение центра «Точка Роста» размещается навигационная табличка с полноцветным фирменным знаком «Точка Роста» на белом фоне.

Предпочтительно размещать табличку на стене рядом с дверью. Табличку располагайте в соответствии с остальной навигацией в школе, аккуратно выровняйте табличку по отношению к другим элементам навигации.

Размещение таблички на фасаде школы не требуется.



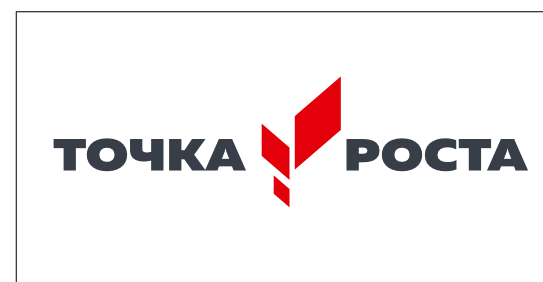
СПЕЦИФИКАЦИЯ НА ИЗГОТОВЛЕНИЕ

размер: 180×300 мм

материал: белый пластик ПВХ толщиной

5 мм с печатью и защитной ламинацией

крепления: на скрытых дистанционных держателях или вплотную к стене



 **Навигационная табличка**

Настенный фирменный знак и табличка внутри учебного помещения

Внутри каждого учебного помещения (лаборатории) размещается один фирменный знак центра «Точка роста» (логотип Точка роста) и одна табличка со знаком национального проекта «Образование» и гербом Министерства просвещения Российской Федерации.

В дополнительных помещениях и рекреациях фирменный знак можно не размещать.

СПЕЦИФИКАЦИЯ НА ИЗГОТОВЛЕНИЕ

фирменный знак центра «Точка роста»:

вариант 1. Белый пластик ПВХ толщиной 20 мм с печатью и защитной ламинацией, буквы – фигурная резка, крепление на скрытых дистанционных держателях;

вариант 2. Аппликация из рекламной пленки (ogasal) или нанесение на стену краской через трафарет.

Не допускается размещение фирменного знака на прямоугольной пластиковой подложке.

табличка:

размер: 200×400 мм

материал: ПВХ (толщина 3–5 мм) с печатью и защитной ламинацией

крепления: на скрытых дистанционных держателях или вплотную к стене



МИНИСТЕРСТВО
ПРОСВЕЩЕНИЯ
РОССИЙСКОЙ
ФЕДЕРАЦИИ



Помещение оборудовано при поддержке Министерства просвещения Российской Федерации в рамках реализации национального проекта «Образование»



Табличка Минпросвещения

Правильное размещение настенного фирменного знака

Фирменный знак (логотип) размещается на свободной стене после того, как благоустроено помещение.

Правила размещения:

- не размещайте несколько фирменных знаков в помещении одновременно;
- не нарушайте размеры, пропорции знака и техническое задание на производство;
- не размещайте знак на подложке или цветном фоне, не добавляйте декоративные элементы, например, рамки или графику
- не размещайте знак по центру стены или в центре над доской;
- не используйте знак других цветов;
- не нарушайте прочие правила использования знака из федерального руководства по фирменному стилю.





**ДИЗАЙН
ОБРАЗОВАТЕЛЬНОГО
ПРОСТРАНСТВА**

Общие принципы оформления помещений

Когда помещения для размещения центра «Точка роста» выбраны, следуйте этим рекомендациям:

1 **Определитесь с планировкой.**
Далее проведите типовые планировки для каждого помещения. Они носят рекомендательный характер и могут быть видоизменены в зависимости от конфигурации и задач помещения. Используйте планировки как базу, в них приведены все основные элементы: учительский стол и доска, рабочие места учеников, зона для практических работ, зоны для хранения оборудования, а также специальное оборудование. При размещении рабочих столов не забывайте о принципах их нелинейной расстановки. Определите места для размещения специального оборудования (вытяжные шкафы, мойки и так далее), учитывайте удобство подведения коммуникаций. В оставшемся пространстве удобно разместите места для практических работ (столы для лабораторных, верстаки, стенды для робототехники и другое) – они могут располагаться в дальней части класса или сбоку от рабочих столов.

Определите места для хранения. Приступайте к подготовке помещения.

2 **Ремонт.** Центр «Точка Роста» - светлое помещение с лаконичным и аккуратным дизайном, где приятно находиться. Базовая необходимость: светлые окрашенные стены и белый потолок. При окраске стен зону для практических работ выделите акцентным цветом. Наиболее предпочтительный вариант потолка – простой окрашенный. Если нужно скрыть коммуникации, можно использовать подвесной потолок, в этом случае лучше всего бесшовный потолок из гипсокартона. Если необходимо использовать модульный потолок – выберите вариант с минимально выраженными разделителями. Напольное покрытие выбирайте в нейтральных серых тонах, базовый вариант – коммерческий линолеум. Плинтус в тон покрытию, предпочтительный вариант – плинтус из МДФ. При необходимости использовать плинтус в качестве кабель-канала отдавайте предпочтение пластиковым плинтусам прямоугольной формы вместо вычурных.

Общие принципы оформления помещений

Двери выбирайте белого или нейтрального цвета, без филенок или сложных украшений, с простой серой фурнитурой без дополнительного декора и сложных форм. Используйте светильники в лаконичном современном дизайне, простых очертаний.

3 Выбор мебели.

Базу составляет мебель светлых тонов. Рабочие и учительские столы, а также столы для практических работ выбирайте белые или светло-серые, допускаются также светлые оттенки натурального дерева (например, беленый дуб). Избегайте мебели в густой коричневой гамме. Специальное оборудование выбирайте белого цвета, металлическое либо в нейтральных тонах. Стулья белые, красные или серые. Можно выбрать два цвета стульев и чередовать их в одном помещении для создания цветовых акцентов.

В зонах для хранения можно использовать цветовые акценты более активно. Предпочтительный вариант - сочетание белого и акцентного цветов. Не увлекайтесь яркими и активными акцентными цветами и избегайте их доминирования в интерьере.

4 Брендинг. Необходимо соблюдать минимальные требования к брендированию помещений центра «Точка роста». В холле размещается брендированный информационный стенд со знаком национального проекта «Образование», у входа в каждое помещение центра «Точка роста» – табличка с логотипом. Внутри помещения размещается информационная табличка со знаком национального проекта «Образование» и гербом Министерства просвещения Российской Федерации, логотип «Точка Роста», выполненный в соответствии с требованиями. Как дополнительные элементы брендирования можно использовать фирменные элементы декора. Используйте их в виде разделителя между зонами в помещении или в качестве элемента декора на свободном пространстве стены (в простенке или нише).

5 Детали. Наилучшим образом будут смотреться белые рулонные жалюзи на окнах. Прочие аксессуары, текстиль, предметы декора старайтесь подбирать также в фирменной цветовой гамме: красный, серый, серый металлик и акцентные цвета помещений.

Цвет

Потолки, окна,
двери, мебель
или ее элементы



Стены



Акцентный цвет

Акцентные цвета не должны быть доминирующими в интерьере. Используйте их только в качестве дополнения к основной светлой палитре.

Не смешивайте два акцентных цвета в одном помещении. В учебных кабинетах можно дополнить акцентный цвет небольшими вкраплениями фирменного красного в тон логотипу и графике.



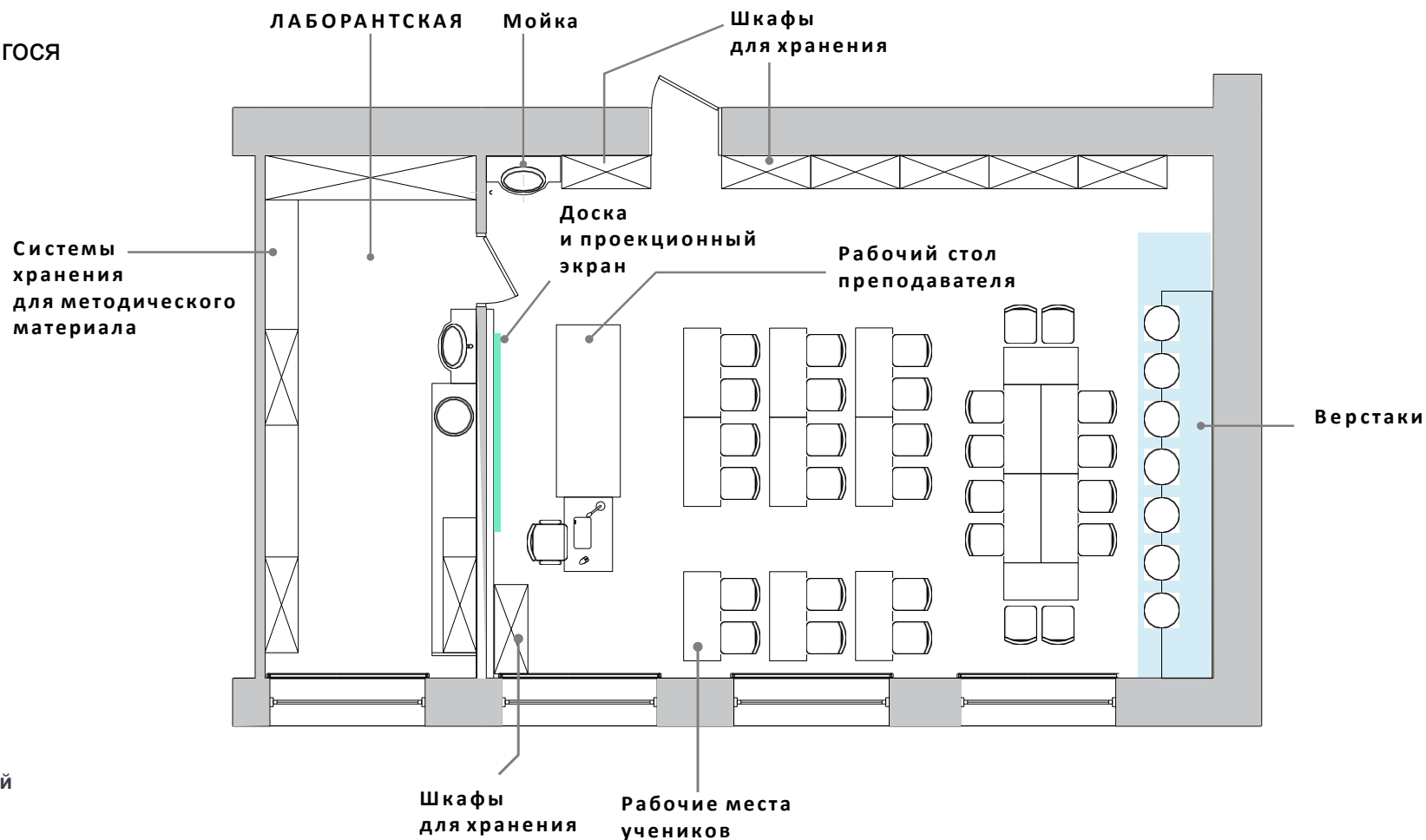
RAL — международная система соответствия цветов. При покупке краски закажите колеровку, назвав необходимый вам номер цвета.

1

**ФИЗИЧЕСКАЯ
ЛАБОРАТОРИЯ**

Типовая планировка физической лаборатории

Если помещение оснащается на базе уже имеющегося кабинета физики, используйте существующую лаборантскую



Визуализация физической лаборатории

RAL
2002

акцентный цвет помещений – алый.
Используйте его при окраске стены в зоне
практической работы, а также в виде
ненавязчивых акцентов мебели и декора

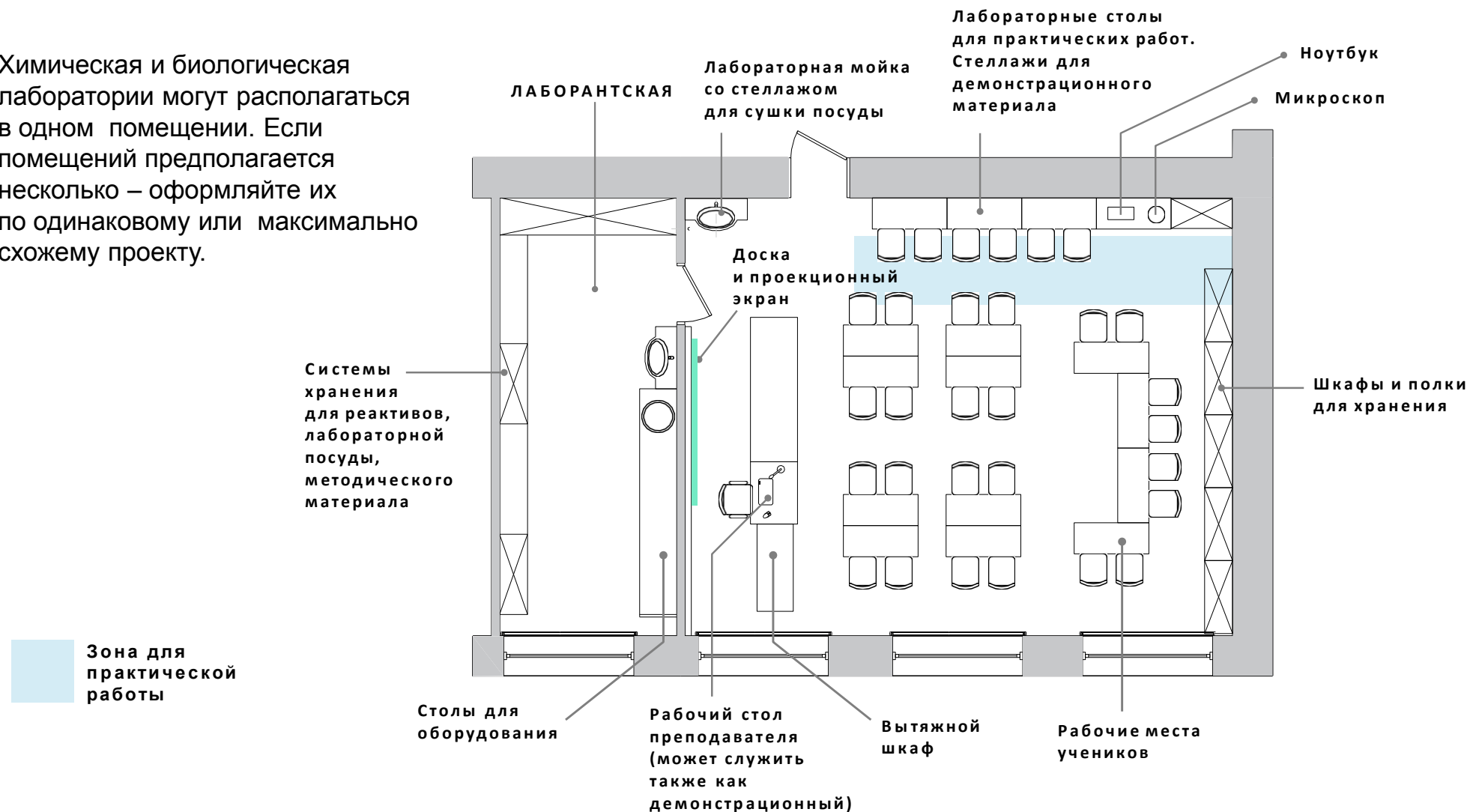


2

**ХИМИЧЕСКАЯ
И БИОЛОГИЧЕСКАЯ
ЛАБОРАТОРИЯ**

Типовая планировка химической и биологической лаборатории

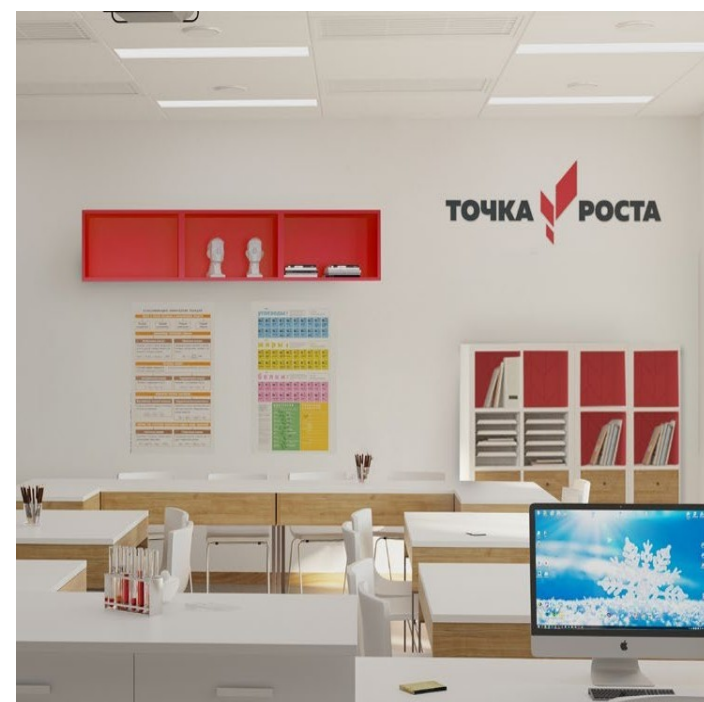
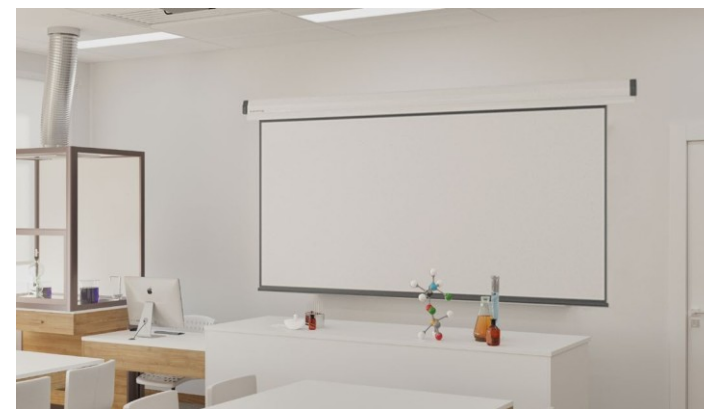
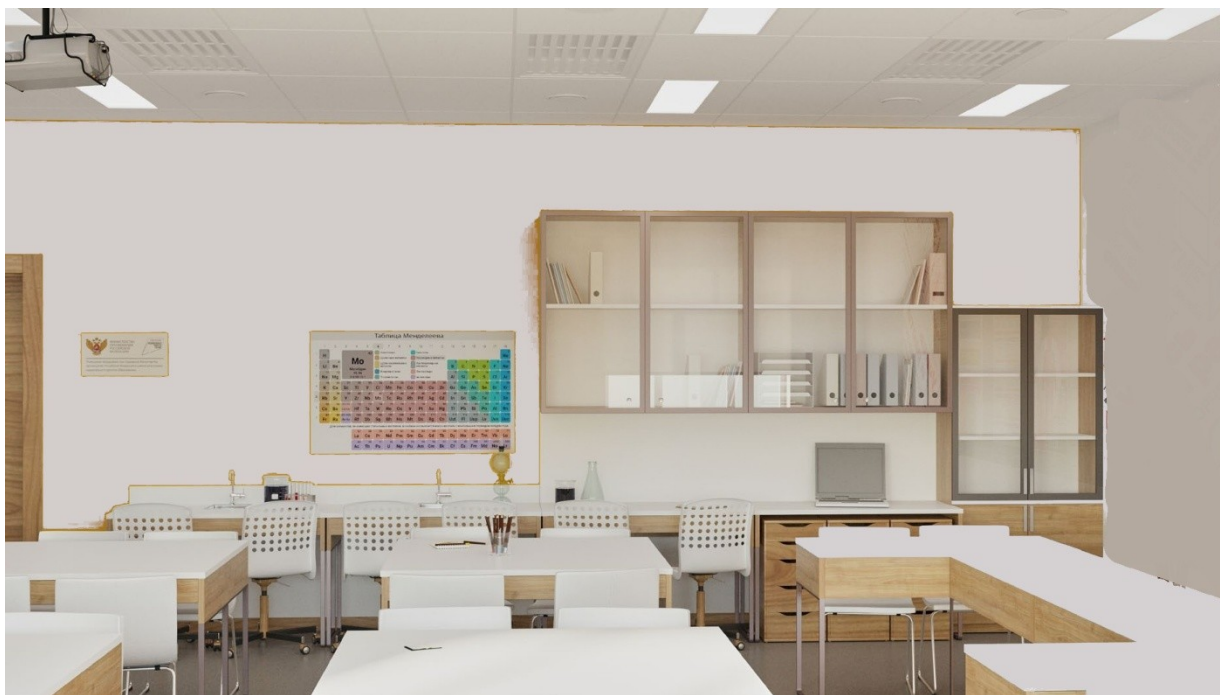
Химическая и биологическая лаборатории могут располагаться в одном помещении. Если помещений предполагается несколько – оформляйте их по одинаковому или максимально схожему проекту.



Визуализация химической и биологической лаборатории

RAL
2002

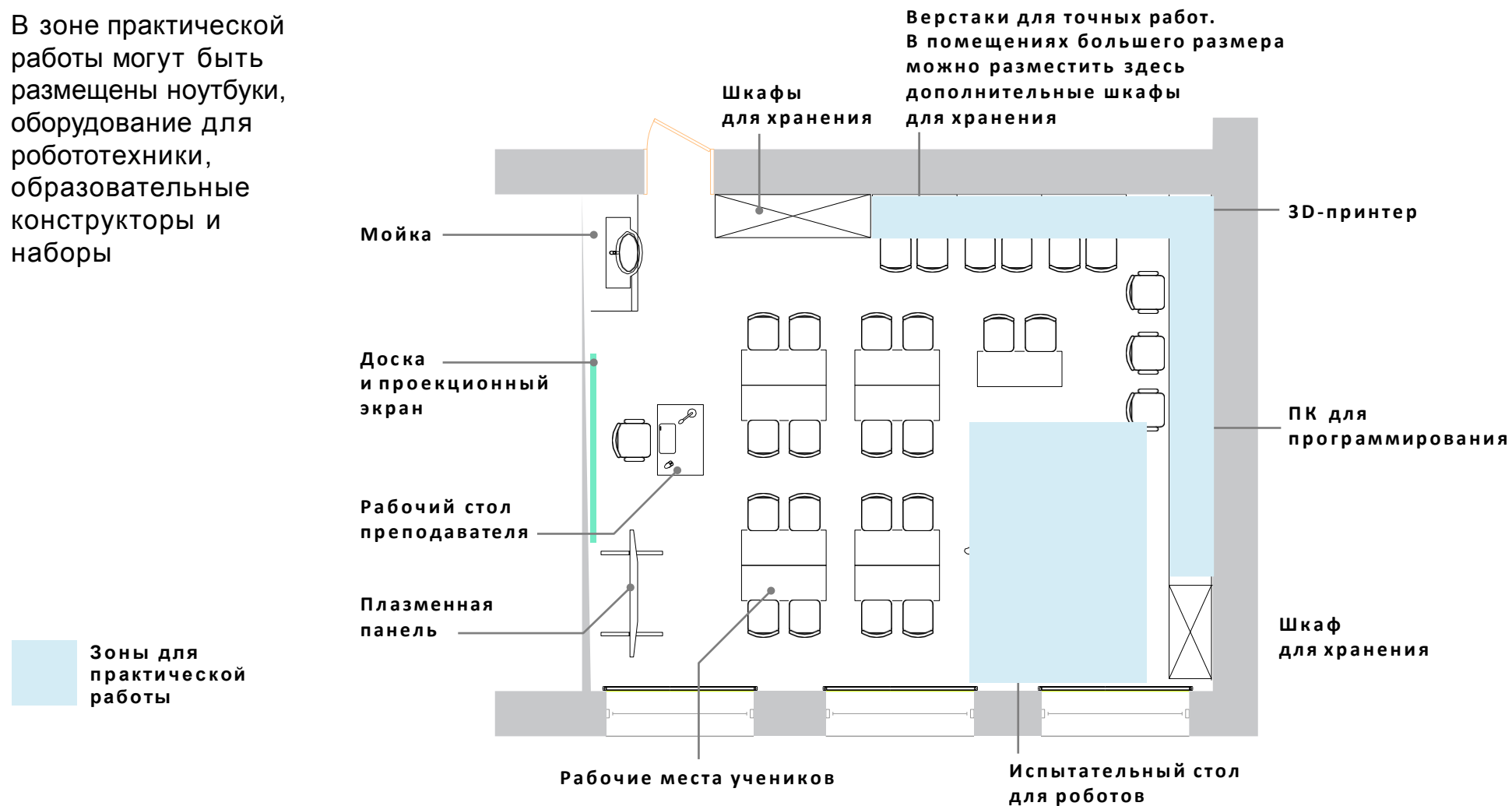
акцентный цвет – алый.
Используйте его в виде
ненавязчивых акцентов
мебели и декора



3 | ТЕХНОЛОГИЧЕСКАЯ ЛАБОРАТОРИЯ

Типовая планировка технологической лаборатории

В зоне практической работы могут быть размещены ноутбуки, оборудование для робототехники, образовательные конструкторы и наборы



Визуализация технологической лаборатории

RAL
2002

RAL
7044

акцентный цвет помещений - алый и серый шелк. Используйте их при окраске стены в зоне практической работы, а также в виде ненавязчивых акцентов мебели и декора



4 | РЕКРЕАЦИИ

Примеры организации рекреаций

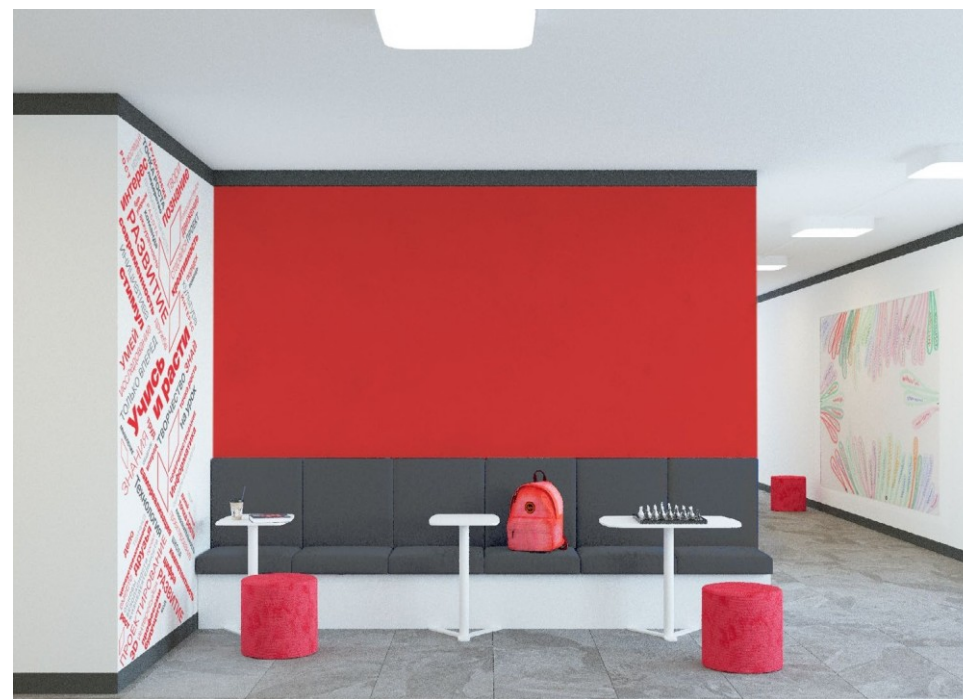
Рекреации для отдыха и совместной работы организуйте на базе библиотеки, актового зала, холла, подходящих частей проходных помещений.

Помещение можно брендировать как полностью, так и частично.



Здесь можно использовать красный цвет более активно: в мягкой мебели, декоре, цвете стен.

Выделите стену или угол помещения покраской контрастным цветом, добавьте фирменную композицию, разместите несколько ярких диванов или пуфов, уголок для игры в шахматы – и помещение сразу станет точкой притяжения для учеников.





З О Н И Р О В А Н И Е И Д И З А Й Н О Б Р А З О В А Т Е Л Ь Н О Г О П Р О С Т Р А Н С Т В А

на примере ГКОУ "Алексеевский казачий
кадетский корпус имени Героя Российской
Федерации генерал-полковника Г.Н. Трошева"

Проект зонирования

Лаборатории располагаются на 2 этаже здания ГКОУ «Алексеевский казачий кадетский корпус имени Героя Российской Федерации генерал-полковника Г.Н. Трошева» в помещениях кабинетов химия (химическая и биологическая лаборатория) и физика (физическая и технологическая лаборатория).

Рекреационная зона размещена в холле коридора.

На плане цветом и с помощью нумерации отмечены помещения, определенные под лаборатории центра «Точка роста», указан метраж.

план 2 этажа ГКОУ «Алексеевский казачий кадетский корпус имени Героя Российской Федерации генерал-полковника Г.Н. Трошева»



- Химическая и биологическая лаборатория 40,3 м²
- Физическая и технологическая лаборатория 86,4 м²
- Рекреационная зона 26,2 м²



- 1** Химическая и биологическая лаборатория:
 - 1. Помещение 1 34,5 м²
 - 2. Лаборантская 5,8 м²
- 2** Физическая и технологическая лаборатория:
 - 3. Помещение 1 67,9 м²
 - 4. Лаборантская 18,5 м²

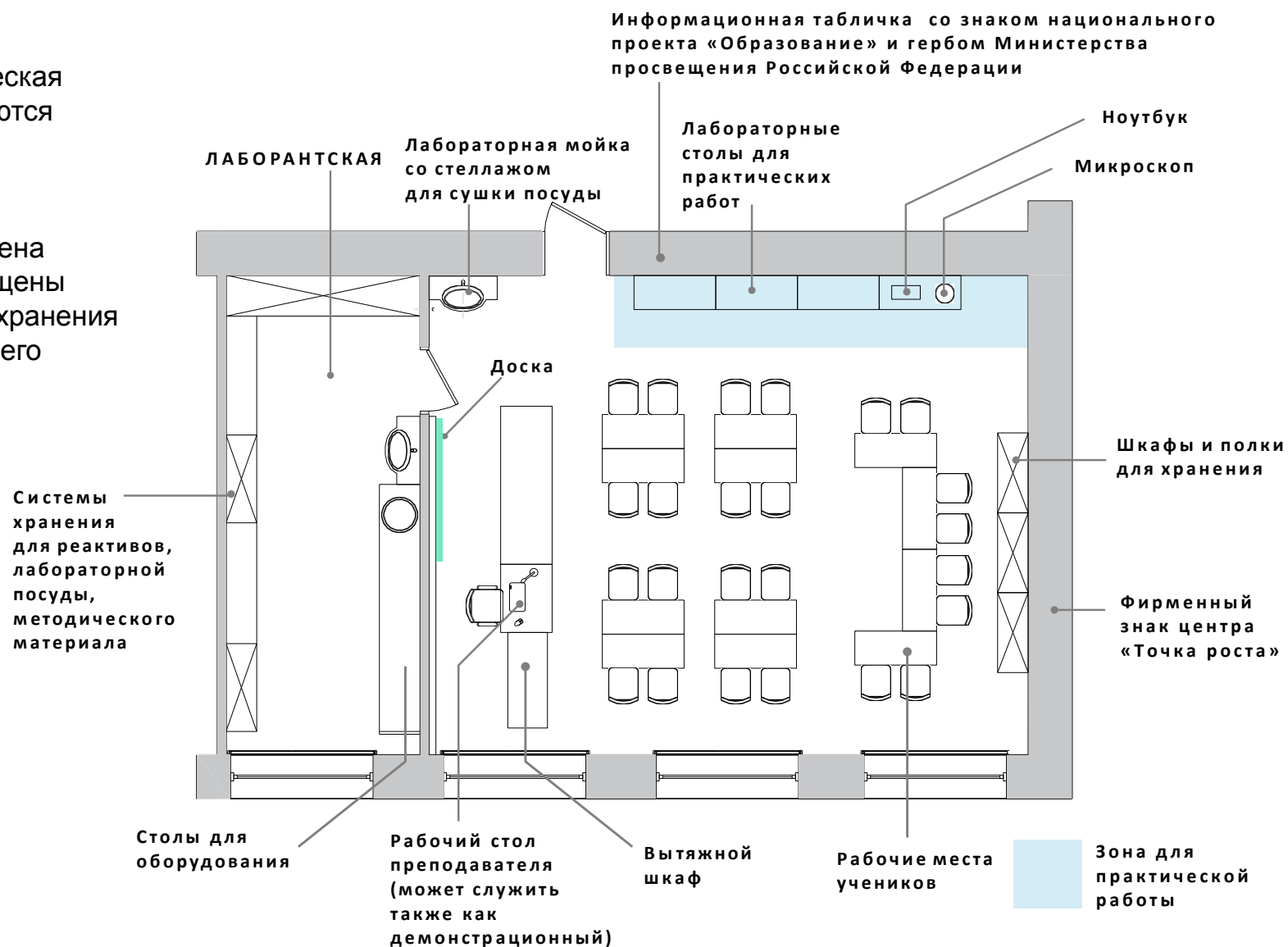
1

**ХИМИЧЕСКАЯ
И БИОЛОГИЧЕСКАЯ
ЛАБОРАТОРИЯ**

Планировка химической и биологической лаборатории

Химическая и биологическая лаборатория располагаются в одном помещении.

Лаборантская расположена за стенкой, в ней размещены стеллажи и шкафы для хранения посуды, реактивов, прочего оборудования.



Визуализация химической и биологической лаборатории



Цветовая гамма: основной цвет стен и потолка – чистый белый (RAL 9010); цветовой акцент – яркий красный цвет (алый RAL 2002) использован в виде ненавязчивых акцентов мебели и декора, серый цвет (серый шелк RAL 7044) использован в виде акцентов мебели.

Потолок белый гипсокартонный со скрытыми креплениями.

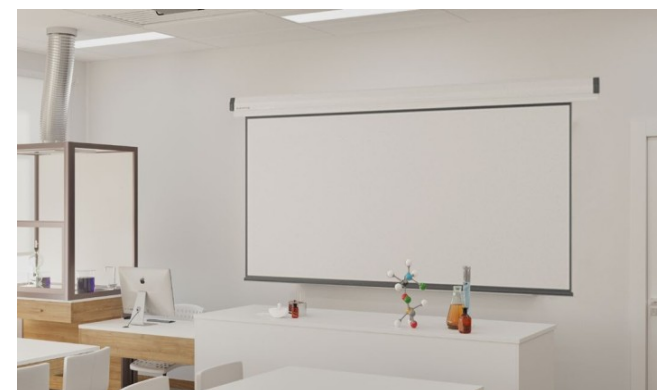
Освещение: светильники квадратные, встроенные в гипсокартонный потолок.

Пол однотонный коммерческий линолеум серого цвета.

Плинтус – МДФ с прямоугольным профилем.

На окнах жалюзи рулонные белого цвета.

Мебель: учебные столы двухместные (12 шт., цвет - дуб беленый), стулья ученические (24 шт., цвет - дуб беленый). Столы лабораторные (4 шт., цвет – серый шелк). У стены в конце лаборатории шкафы и полки (цвет – дуб беленый с акцентами ярко красного цвета). Рабочий стол преподавателя удлиненный (1 шт., цвет - дуб беленый), кресло офисное для преподавателя (1 шт., цвет – ярко красный). Доска магнитно-меловая. Стеллажи и шкафы для хранения посуды, реактивов, прочего оборудования для лаборантской (цвет дуб беленый с акцентами ярко красного цвета).



2

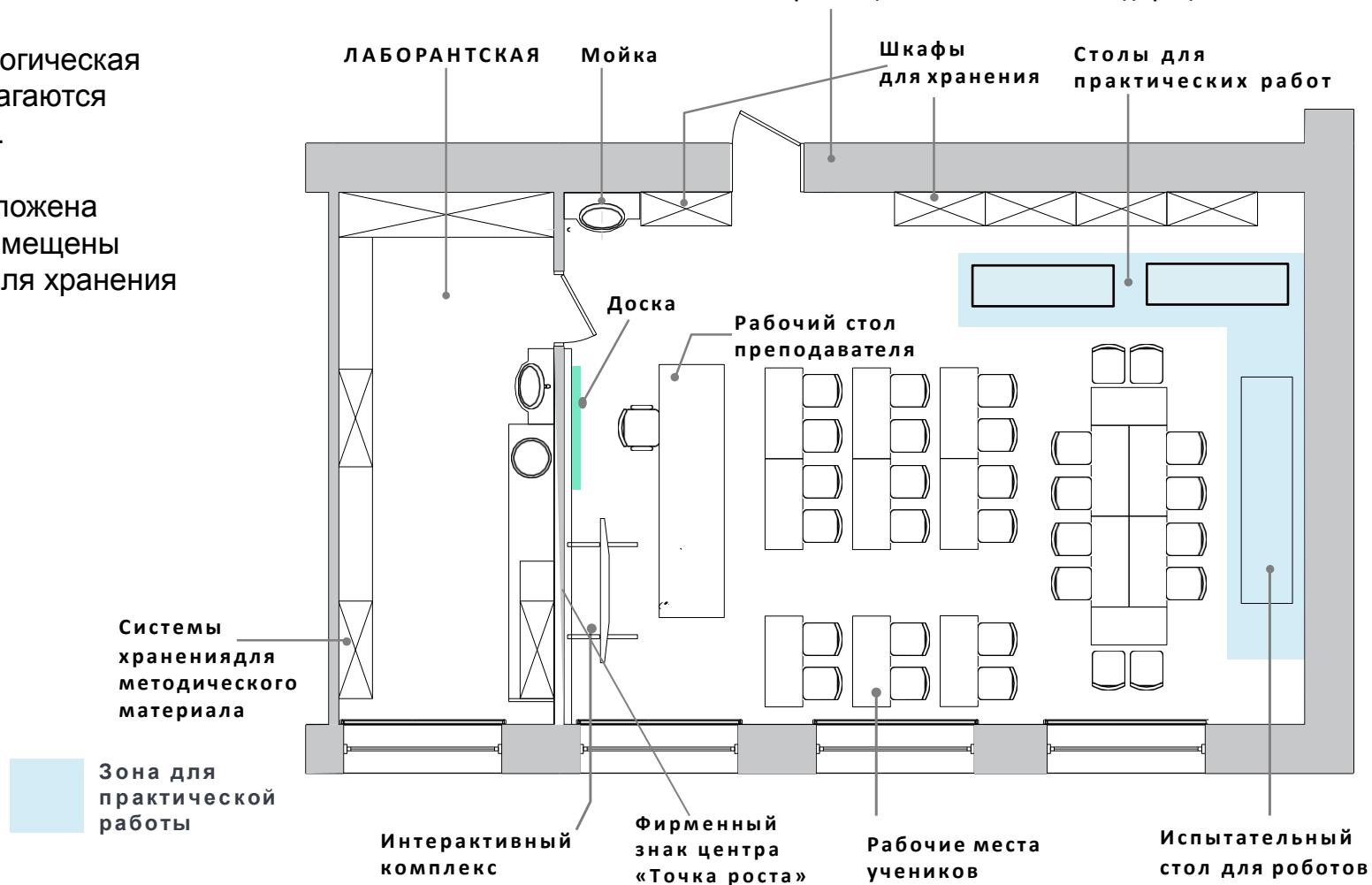
ФИЗИЧЕСКАЯ И ТЕХНОЛОГИЧЕСКАЯ ЛАБОРАТОРИЯ

Планировка физической и технологической лаборатории

Информационная табличка со знаком национального проекта «Образование» и гербом Министерства просвещения Российской Федерации

Физическая и технологическая лаборатория располагаются в одном помещении.

Лаборантская расположена за стенкой, в ней размещены стеллажи и шкафы для хранения оборудования.



Визуализация физической и технологической лаборатории



Цветовая гамма: основной цвет потолка – чистый белый (RAL 9010), основной цвет стен – кремово-белый (RAL 9001); цветовой акцент – яркий красный цвет (алый RAL 2002) использован в виде акцентов мебели и декора стены в зоне практической работы, серый цвет (серый шелк RAL 7044) использован в виде акцентов мебели.

Потолок белый гипсокартонный со скрытыми креплениями.

Освещение: светильники квадратные, встроенные в гипсокартонный потолок.

Пол однотонный коммерческий линолеум кремового цвета.

Плинтус – МДФ с прямоугольным профилем.

На окнах жалюзи рулонные белого цвета.

Мебель: учебные столы двухместные (15 шт., цвет - дуб беленый), стулья ученические (30 шт., цвет – яркий красный с серым шелком). Испытательный стол для роботов (1 шт., цвет – яркий красный), столы для практических работ (2 шт., цвет – серый шелк). Рабочий стол преподавателя удлиненный (1 шт., цвет - дуб беленый), кресло офисное для преподавателя (1 шт., цвет – яркий красный). Доска магнитно-меловая, интерактивный комплекс. Вдоль стены полки и 4 шкафа (цвет дуб беленый с акцентами алого цвета). В лаборантской - стол, стеллажи и шкафы для хранения методического материала (цвет – дуб беленый с акцентами алого цвета).

